

## 申請程序

1

向相關機構\*社工協助填妥申請表  
及遞交所需文件

\*可致電「見善計劃」查詢相關機構資料

2

由社工將填妥的申請表  
及文件電郵至見善計劃  
([admin@jianshanfund.com](mailto:admin@jianshanfund.com))

3

由見善計劃進行審批  
(約5-7個工作天)

4

如成功申請，見善計劃將通知相關社工，  
及指定醫院或私家醫療診斷中心

5

指定醫院或私家醫療診斷中心人員將直接  
與申請者/申請者聯絡人安排時間進行檢查

6

獲取檢查報告  
經申請人授權後，檢查報告將上載至  
「醫健通」協作計劃供醫生審閱



## 查詢

2169 7691

星期一至五 (公眾假期除外) 09:00 - 18:00

2169 7791

[admin@jianshanfund.com](mailto:admin@jianshanfund.com)

修訂日期: 2024年5月

見善計劃  
JIANSAN FUND

癌症檢查服務資助

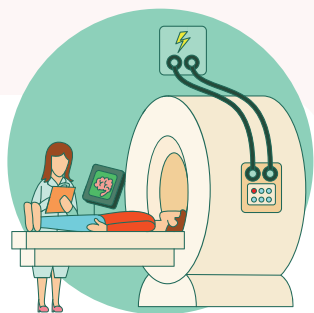
為合資格人士提供  
一次性資助

# 計劃簡介

由見善計劃資助的癌症檢查服務旨為合資格的已確診/懷疑癌症患者提供**一次性資助**,協助他們渡過難關。透過資助計劃有助減輕癌症患者及其家庭的經濟負擔,免卻憂心昂貴的檢測費用,並加快患者接受檢測時間。本計劃期望患者通過適切的檢測,了解病情,把握接受治療的最佳時機。

## 計劃資助範圍\*

- 電腦掃描 (CT Scan) 或
- 磁力共振成像 (MRI) 或
- 內窺鏡檢查 (Endoscopy) 或
- 正電子掃描 (PET/CT Scan)



\*必須由本計劃指定的醫院或私家醫療診斷中心跟進

## 申請者資格

- 持有香港永久居民成人身份證;
  - 沒有任何醫療保障;
  - 正領取/ 申請綜合社會保障援助(綜援)計劃/ 低收入人士#;
  - 現正居住於公共資助房屋/ 劏房單位
- # 參考社會福利署的低收入家庭入息及資產上限。

所有申請須由見善計劃審批, 本計劃保留最終決定權

## 所需文件

|   | 正領取綜援人士 | 非綜援人士 |
|---|---------|-------|
| 香港身份證副本                                   | ✓       | ✓     |
| 公立醫院檢查轉介信★<br>(Request Information Sheet) | ✓       | ✓     |
| 社署綜援申請證明★                                 | ✓       |       |
| 最近3個月入息證明及銀行戶口記錄                          |         | ✓     |
| 最近3個月住址證明                                 |         | ✓     |
| 任何領取津貼的證明, 如:<br>長者生活津貼、傷殘津貼等             |         | ✓     |

### ★溫馨提示:

公立醫院檢查轉介信

社署綜援申請證明

社會福利署  
Social Welfare Department

檔案編號: KCC-  
CERTIFIED TRUE COPY

請注意:  
有關綜援受助人豁免醫療費用安排  
你/申請人/符合資格家庭成員在領取綜援期間前往公立診所或醫院(包括急症室)求診時可獲豁免醫療費用。

此日期起生效: 2023年10月19日

|         |                |       |
|---------|----------------|-------|
| 符合資格的人士 | 申請綜援時使用的身份證明文件 | 有效日期至 |
| 申請者姓名   | 香港身份證          |       |

當求診或辦理入院手續時請:

- 向診所或醫院職員表示你/申請人/符合資格家庭成員是綜援受助人; 及
- 出示你/申請人/符合資格家庭成員申請綜援時使用的身份證明文件(例如香港身份證、豁免登記證明書等)。

如你/申請人/符合資格家庭成員日後已取消申請或不再符合資格領取綜援,有關豁免醫療費用的資格亦同時撤銷。

**申請人記得交齊所需文件!**